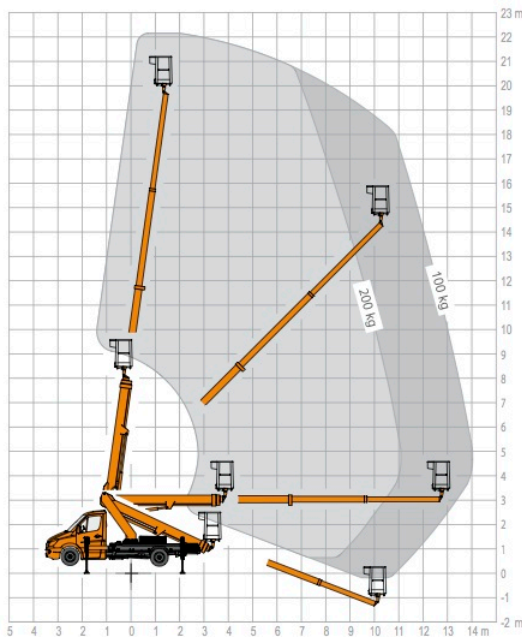
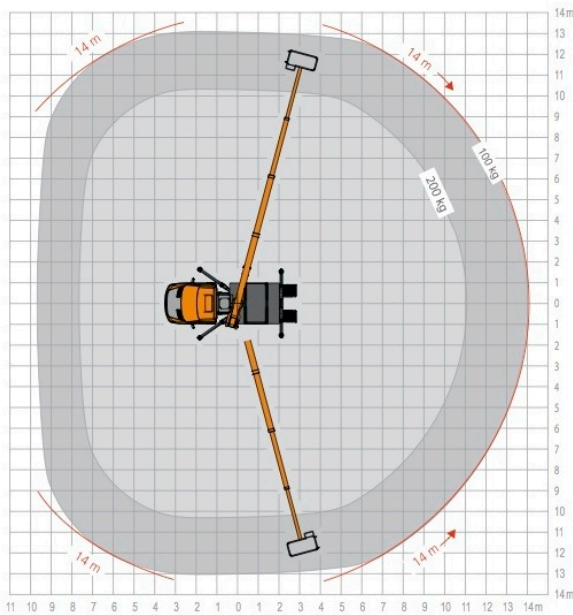


Nissan Ruthmann Steiger TB 220

Arbeitshöhe bis 22 m



Technische Daten		
Max. Arbeitshöhe		22.00 m
Max. Plattformhöhe		20.00 m
Seitl. Reichweite, mit 100 kg		13.00 m
Mit 200 kg Korblast		10.50 m
Max. Korbnutzlast		200 kg
Abmessung des Arbeitskorbes		0.7 x 1.40 m
Schwenkbereich der Arbeitsbühne		450°
Korbschwenkung hydraulisch		2 x 90°
Steuerung über Proportionalventile		Stufenlos
Transportlänge		6.75 m
Transportbreite		2.10 m
Transporthöhe		3.00 m
Gesamtgewicht		3500 kg
Abstützbreite	schmal	2.10 m
	Eins. Breit	2.81 m
	Beids. Breit	3.52 m
Steckdose im Arbeitskorb		

Aufstell- und Einfahrtomatik